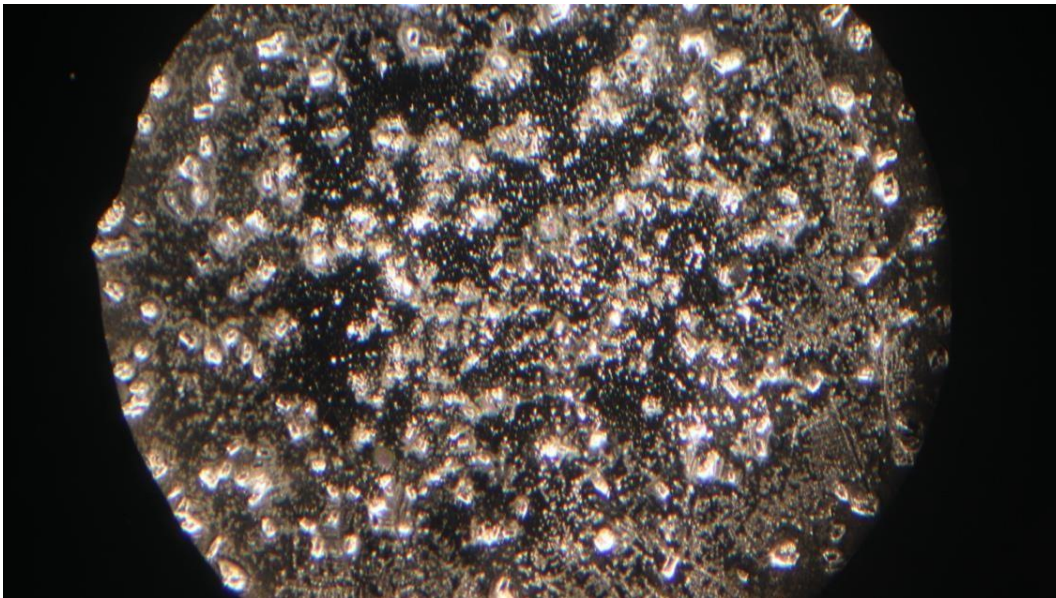


Kristallanalyse Auswertung – WasserStudio Bodensee – Dr. med. vet. Wilhelm Höfer

Es wird eine Probe des Bamberger Leitungswassers 15 Minuten auf das dünne grüne Infopad von Herrn Borgmann, Ernatsreute (CB-Energie-Scheibe 1mm / 99mm) gestellt, untersucht und beschrieben.

Nach Aufbereitung der Proben durch Destillation, Calcination, Filtration und Darstellung der Salze wird durch Vereinigung von Destillat und gewonnenen Salzen die Essenz bereitet. Von dieser werden 3 x 14 Tropfen auf Objektträgern eingetrocknet und unter dem Mikroskop bei verschiedener Vergrößerung (20 – und 200-fach) fotografiert. Die charakteristischsten Aufnahmen werden hier wiedergegeben.

Leitungswasser Bamberg - Neutralprobe



20-fache Vergrößerung.

Etwas ungleichmäßig verteilte feine, wie auch grobe Kristallformen sind über den ganzen Tropfen verteilt.

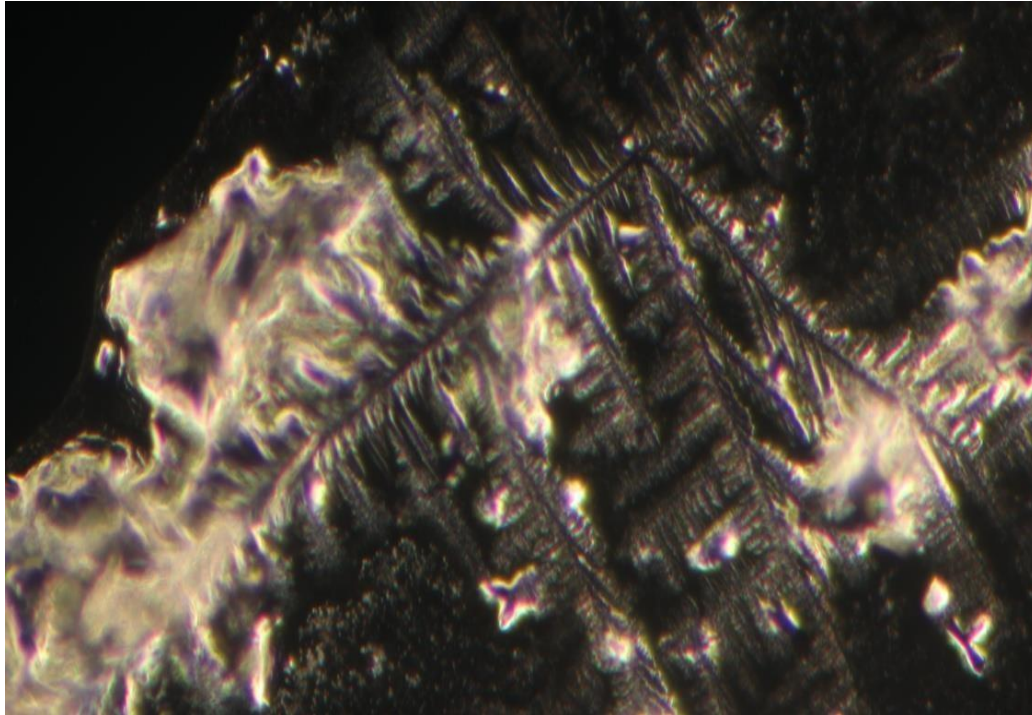
Wasser auf grüner CB-Energie-Scheibe nach 15 Minuten



20-fache Vergrößerung.

Gute Zentrierung, grobe granuläre Formen an einem offenen Rand, schwach angedeutete mittlere Zone, feine geordnete Formationen im Zentrum.

15.5.2021 Leitungswasser Bambergen - Neutralprobe



200-fache Vergrößerung

Eine lebensnahe, zweigförmige Struktur durchdringt die groben, hellen, undifferenzierten Kristalle

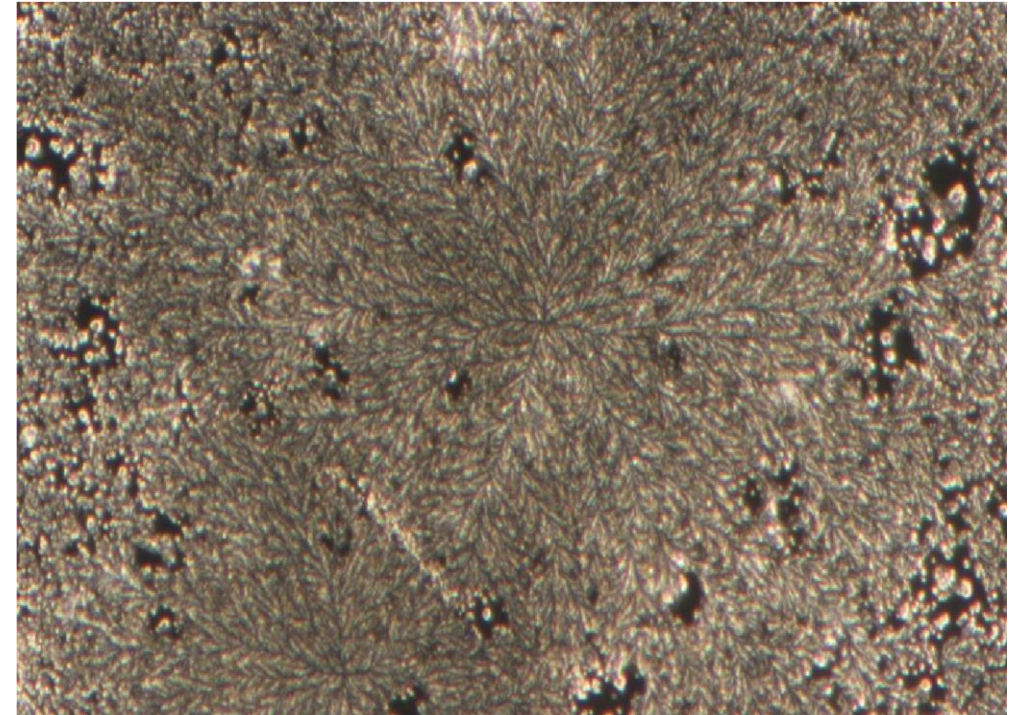
Auswertung

Es gibt vorwiegend in Bild-mitte und -zentrum feine lebensnahe Strukturen, sowie am Bildrand vielerlei Granula, welche nicht in zusammenhängende Kristalle eingebunden sind. Insgesamt viel einheitlichere Strukturen; die farbigen Störzonen sind jetzt nur noch schwach ausgebildet. Am Bildrand keine differenzierte Kristallstruktur.

03.05.2021

Dr. W. Köfer

Wasser auf grüner CB-Energie-Scheibe nach 15 Minuten



200-fache Vergrößerung

Sehr feine klar ziselierte Sterne auf einem undifferenzierten Hintergrund.